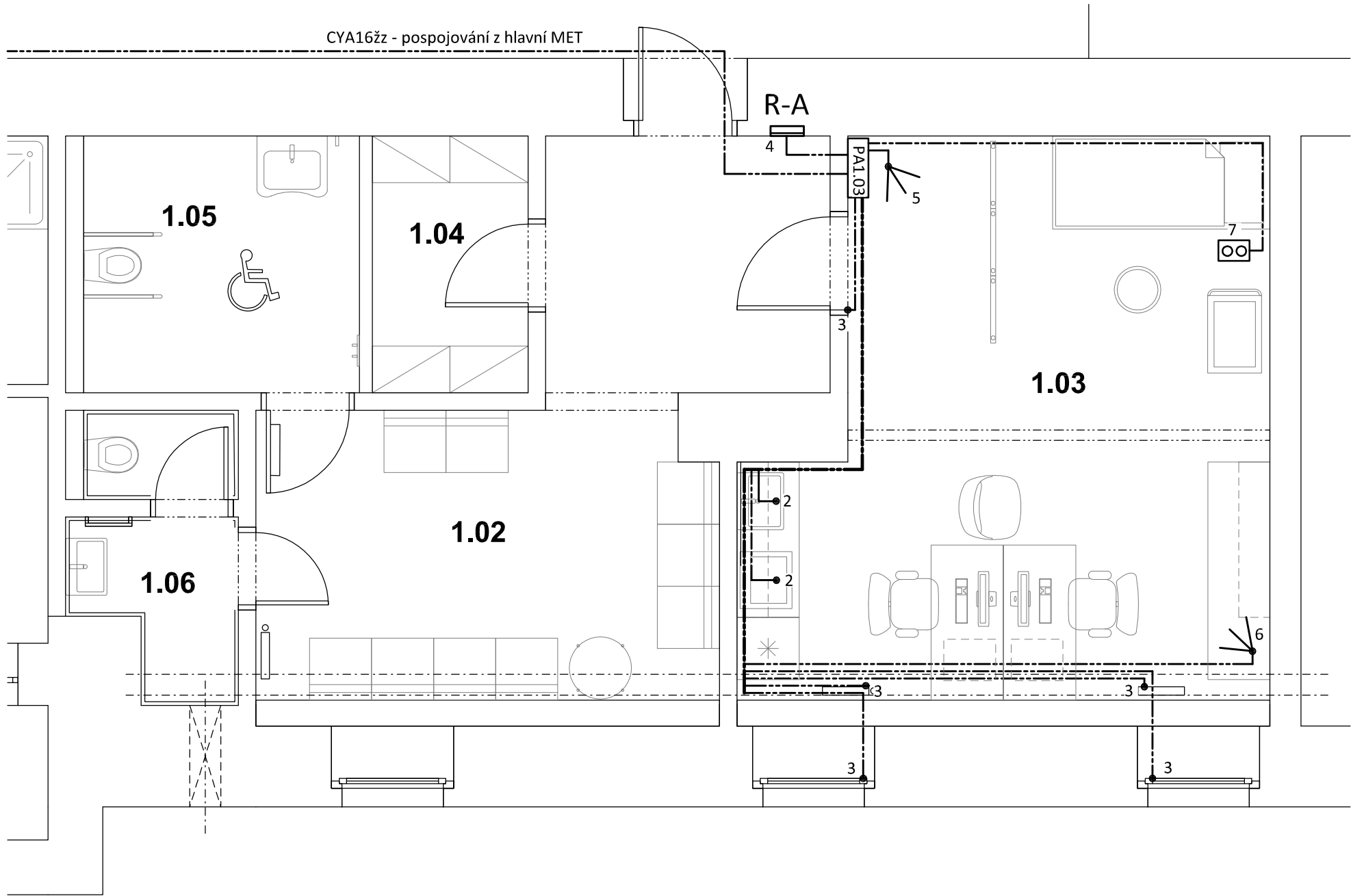


PŮDORYS 1.NP - pospojování  
měřítko 1:50



POZNÁMKA:

Ochranné pospojování dle ČSN 33 2000-7-710

- Obvod č. 1 - připojení zdrav.zařízení - RTG, mikroskop, kompresor, sání  
Obvod č. 2 - připojení kovových předmětů - umyvadla-baterie  
Obvod č. 3 - připojení kovových předmětů - kovový práh dveří, kovová okna, radiátory  
Obvod č. 4 - ochranný vodič (R-A)  
Obvod č. 5 - antistatická podlaha


Ochranné pospojování je provedeno vodiči CYA 6zž.  
Propojení MET a PA vodičem CYA 16zž.  
Pospojování je uloženo pod omítkou a v podlaze

7 Dvojitá zásuvka ochranného pospojování pro zapuštěnou montáž  
ABB- obj.č. 2495-0-0059 + rámeček 1725-0-0928

PA1.03 Svorkovnice pospojování

LEGENDA MÍSTNOSTÍ

Č.	Název místnosti	Plocha (m2)
1.01	Chodba	-
1.02	Čekárna	20,49
1.03	Ambulance	25,98
1.04	Sklad	3,73
1.05	WC invalidé	6,61
1.06	WC personál	3,82

Zodpovědný projektant:	HIP		PROJEKTANT AKCE:	
Klimesová Miroslava	Ing. J. Handšuhová Smutná		M. Klimesová - 3D PROJEKT	
Kraj:	Karlovarský	SÚ:	Karlovy Vary	
Investor:	KKN a.s., nem. Karlovy Vary, Bezručova 19, 360 66 Karlovy Vary		Úvalská 604/2, 360 09 K. Vary IČO: 722 70 179, Tel. 731 409 028	
Akce:	Karlovarská krajská nemocnice a.s. Objekt B - 1.np - angiologická ambulance		Formát:	Číslo paré:
			Stupeň:	
			Č. zak.:	
			Datum:	
Objekt:	D1.2.3 - TPS Silnoproud		Měřítko:	1:50
Název:	PŮDORYS 1.NP - pospojování		Číslo výkresu: D1.2.3.2.3	